



優雅に
スタイリッシュに



PHOTO: ヴォクシー
ブラウンウッド / 品番: R80-BRW-BK

適合車種

エスクエア (80系) 2014年10月～ / ヴォクシー (80系) 2014年1月～ / ノア (80系) 2014年1月～

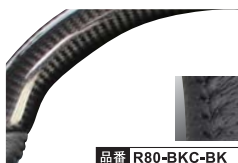
REAL Original Series

Description

CARBON

本カーボン (35層クリアコート)
本牛革

¥51,000 (税別)



品番 R80-BKC-BK
ブラックカーボン
ブラックステッチ

純正ステアリングに比べ外径(水平外径)を7mm小さく、グリップ部を太く設計しています。

そして、見た目にも美しいソフトなガングリップ形状とステアリングの下部をわずかに水平にデザインしたソフトDシェイブを採用。インテリアのセンス向上に加え、日常のドライブをより楽しくスポーティに演出いたします。

カラーバリエーションは全5色をラインナップ。スポーティな「カーボン」、格調高い「ウッド」、ファッショナブルな「カラー」によって、様々な趣向のインテリアコーディネートが可能です。

WOOD

天然本木目 (8層クリアコート)
本牛革

¥38,000 (税別)



品番 R80-BRW-BK
ブラウンウッド
ブラックステッチ



品番 R80-BKW-BK
ブラックウッド
ブラックステッチ

COLOR

高彩度塗装 (8層クリアコート)
本牛革

¥38,000 (税別)



品番 R80-RDW-BK
パールレッド
ブラックステッチ



品番 R80-PBW-BK
ピアノブラック
ブラックステッチ

特徴 FEATURE OF THE PRODUCT



本カーボン+35層クリア塗装
カーボンコンピステアリングは、全て本物カーボンを使用しています。その表面には35層におよぶ硬被膜クリア塗装が施され、転写プリントにはない奥行きのある質感を創り出しています。



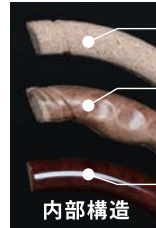
天然本木目+8層クリア塗装
ウッドコンピステアリングは全て天然本木目を使用しています。1本ごとに異なる木目模様は深い味わいを感じさせ、8層に及ぶ硬被膜クリア塗装がその色合いを際立たせています。



厳選された高級本皮革
不用意な滑りを防ぎ手に馴染む柔らかさが特徴的な高級本皮革を使用しています。また、ステッチは熟練職人が1本1本丁寧に手縫いしており、妥協を排した仕上げとなっています。



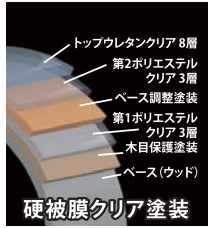
適度に小径化／外径375mm
純正ステアリングが382mmであるのに対し、レアルは375mmに小径化しています。これによりステアリング操作における自然なフィーリングを損なうことなく、より運転の楽しさが増すでしょう。また、ステアリング下部はわずかにフラット化したソフトDシェイブを採用しています。



[第1段階]
ウッドチップ圧縮材によるグリップベース

[第2段階]
グリップベースに天然木材のスライス材を貼り付けた状態

[第3段階]
クリア塗装されたウッドグリップの完成状態



トップウレタンクリア8層
第2ポリエステルクリア3層
ベース調整塗装
第1ポリエステルクリア3層
木目保護塗装
ベース(ウッド)
硬被膜クリア塗装



自然な感覚のソフトガングリップ
手を置く位置をわずかにくぼませたガングリップ形状を採用しました。それは見た目の美しさだけでなく、疲れにくさと操作性を重視して考えだされたもの。そっと手を置いた瞬間に自然に手に馴染む感覚は「レアル」ならではの特徴です。

安全性 SAFETY OF THE PRODUCT



軽量高剛性のフレーム
純正ステアリングと同様、軽量かつ強靭さが特徴のアルミニウム合金を採用しており、より安全性を考慮しています。



第三者機関による強度試験を実施
第三者機関(※1)による厳しい検査を受けています。荷重試験(ローディングテスト)、回転力試験(トルクテスト)において、純正ステアリングと同等の強度があることが証明されています。
※1: スイスに本部を置く世界最大級の検査および審査登録機関「SGS(Societe Generale de Surveillance)」



純正エアバッグ対応
純正ステアリングからエアバッグとスイッチ類をレアル製ステアリングに移植して下さい。それによりステアリングの全ての機能が損なわれることはありません。

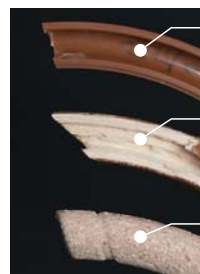


品質保証
購入から1年間、ウッドまたはカーボン部分の色あせおよびひび割れに対する保証をさせていただきます。(ただし革部分は摩耗および劣化に個人差がありますので対象外となります)
※当社の製品であることを証明するため、ステアリングの裏側部分にREAL刻印を施しています。

衝突時の安全性を高めるウッドチップ圧縮材

従来のグリップ内部素材は…
通常、ステアリングのウッド/カーボンの内部はプラスチックや木材が採用される商品が多いですが、粗悪品の場合、衝撃を受けて折れた時にささくれ立ち、安全性を損なう恐れがあります。

安全性を追求したウッドチップ圧縮材
レアル製ステアリングのウッド/カーボンの内部は、天然木を細かく砕いてチップ状にしたものを圧縮成型した「ウッドチップ圧縮材」です。もしもの衝撃でも人体に対しより安全な構造になっています。



一般的なベースによく使用されるプラスチック素材

天然木材をそのまま使用したステアリングは折れた時にささくれ立つため人に対して危険性がある
レアルのオールウッドはスライスウッドであるためささくれ立つことはなく危険性は少ない

レアル製ステアリング内部のウッドチップ圧縮材はもしもの事故でも人体に対して安全性が高い

【ご注意ください】

フレーム(骨組み)部分は車種別専用設計品ではありますが、車種別個体差と商品個体差によっては、ステアリングが水平位置より回転方向に対して最大5.5度(トヨタ車の場合)傾く場合がございます。このような場合は、車両側のタイロッドの調整により補正を行って下さい。また、その費用につきましては、お客様にてご負担下さいませようお願い申し上げます。